

Hochleistungs- Niederdruck- Amalgamlampen



Wo werden LIH Amalgamlampen eingesetzt?

Amalgamlampen zeichnen sich selbst bei schwankenden Umgebungstemperaturen durch stabile UV-Strahlung aus und werden überwiegend zur Wasserentkeimung eingesetzt. Ein weiteres Einsatzgebiet für ozonbildende Amalgamlampen ist der Bereich der Luftentkeimung, wobei Oxidationsprozesse den Abbau von Schadstoffen herbeiführen.

Welche Vorteile haben Amalgamlampen?

- stabile UV-Strahlung auf hohem Niveau im Wasser (Temperaturbereich von +4 bis +40°C Wassertemperatur)
- der Wirkungsgrad der UV-Strahlung bei einer Wellenlänge von 254nm beträgt bis zu 45% der elektrischen Leistung. Daneben können ozonbildende Lampen mit einer Wellenlänge von 185nm angefertigt werden, die zusätzliche Oxidationsprozesse ermöglichen.
- die spezifische Leistung von Amalgamlampen liegt um ein Vielfaches über der von gewöhnlichen Entkeimungslampen in gleicher Größe
- weniger Lampen erfüllen die gleiche Funktion; dies wirkt sich günstig auf die Installations- und Betriebskosten aus
- eine Spezialbeschichtung erhöht die Lebensdauer der Lampen auf bis zu 20.000 Stunden
- die Lampen enthalten kein freies Quecksilber und entlasten somit die Umwelt
- elektronische Vorschaltgeräte ermöglichen es, die Lampen zu dimmen und den Energieverbrauch zu senken; dies spart nicht nur Betriebskosten, sondern reduziert auch den CO²-Ausstoß
- zur Bestückung von bereits bestehenden Geräten und Anlagen können Kompaktamalgamlampen in U-Form oder in komplizierteren geometrischen Formen angefertigt werden



Hochleistungs- Niederdruck- Amalgamlampen

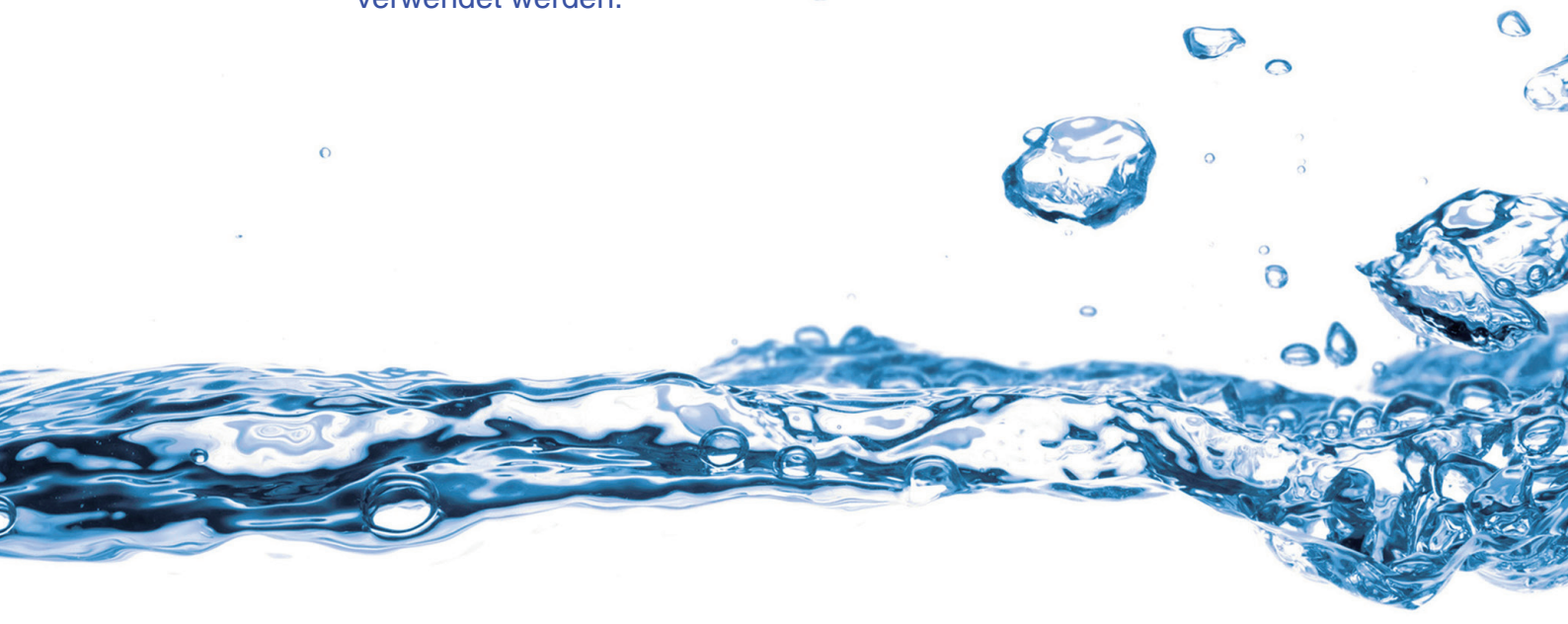


Anwendungsbeispiele für Amalgamlampen

- Wasserentkeimung:
Wasseraufbereitung in Aquarien, Teichen und Badeanstalten
Trinkwasserentkeimung
Entkeimung von Brauch- und Abwasser sowie von Ballastwasser
- Luftentkeimung und Geruchsbeseitigung an stark frequentierten Orten wie:
U-Bahn, Krankenhäuser, Ärzte-Wartezimmer, OP-Säle, Kindergärten, Schulen, Altersheime, Laboratorien, Fabriken und Bürogebäude etc.
- Luftentkeimung, Geruchsbeseitigung, Fettvernichtung, Selbstentzündungsschutz in Lüftungsanlagen:
in Küchen der Gastronomie, Restaurants, Cafés
- Oberflächenentkeimung:
Handlaufbänder von Rolltreppen während des Betriebs (im Rücklauf unter der Rolltreppe)

Sicherheitshinweise:

- UVC-Strahlung darf nicht auf die Haut oder in die Augen gelangen.
- Auf der Haut verursacht UVC-Strahlung Verbrennungen und im Auge führt sie zu Konjunktivitis.
- In offenen Leuchten dürfen unsere UL C-Lampen nur in Abwesenheit von Mensch und Tier betrieben werden.
- Ist dies nicht möglich, dürfen diese Lampen nur in geschlossenen Systemen mit entsprechenden Schutzvorrichtungen verwendet werden.



Hochleistungs- Niederdruck- Amalgamlampen

LIH[®]

Beschreibung		So- ckel	Leis- tung	UV-Leistung / 100 h	Strom	Ø	Länge, B	Le- bens- dauer	Bild	Vorschalt- gerät
Code	Bezeichnung		W	W	A	mm	mm	Std.	Nr.	Bez.
ALC1065	AL C 65W G5	G5	65	19	2,6	25	320	10000	1	auf Anfrage
ALC1160	AL C 160W G5		160	40	2,12	25	880	10000	1	auf Anfrage
ALC6060	AL C 60W 4Pin single ended	G10q	50	15	1,5	15	450	8000	6	auf Anfrage
ALC6095	AL C 95W 4Pin single ended		95	32	2,0	19	550	12000	6	VSG200
ALC613002	AL C 130W 4Pin single ended		130	42	1,4	15	860	14000	6	auf Anfrage
ALC6150	AL C 150W 4Pin single ended		150	54	2,0	19	840	10000	6	auf Anfrage
ALC6155	AL C 155W 4Pin single ended		155	47	0,8	10	1595	12000	6	auf Anfrage
ALC6180	AL C 180W 4Pin single ended		180	55	2,0	19	850	16000	6	VSG200
ALC6200	AL C 200W 4Pin single ended		200	65	2,0	19	1100	16000	6	VSG200
ALC6235	AL C 235W 4Pin single ended		235	90	1,8	19	1600	16000	6	VSG260
ALC6310	AL C 310W 4Pin single ended		310	105	2,0	19	1595	16000	6	auf Anfrage
ALC6320	AL C 320W 4Pin single ended		320	108	2,1	19	1554	10000	6	VSG350
ALC6350	AL C 350 W 4Pin single ended		350	110	5,0	32	965	12000	6	VSG500
ALC6450	AL C 450W 4 Pin single ended		450	150	5,0	28	1595	12000	6	VSG500
ALC6610	AL C 610W 4 Pin single ended		610	200	5,0	32	1595	12000	6	VSG500



Hochleistungs- Niederdruck- Amalgamlampen

LIH[®]

Beschreibung		So- ckel	Leis- tung	UV-Leistung / 100 h	Strom	Ø	Länge, B	Le- bens- dauer	Bild	Vorschalt- gerät
Code	Bezeichnung		W	W	A	mm	mm	Std.	Nr.	Bez.
ALC7225	AL C 225W Special base	-	225	85	2,9	25	1212	10000	-	auf Anfrage
ALC7245	AL C 245W Special base	-	245	75	3,8	28	1000	16000	-	VSG350
ALC3125U	AL C 125W 2G11	2G11	110	35	1,5	15	469	8000	3	auf Anfrage
ALC1310F01	AL C 310 W Special base	-	310	105	2,0	19	-	8000	7	auf Anfrage
ALC6155FXX	AL C 155W 4Pin single ended	G10q	155	47	0,8	10	1595	8000	6	auf Anfrage
ALC6175FXX	AL C 175W 4Pin single ended		175	56	1,0	12	1595	8000	6	auf Anfrage
ALC6200FXX	AL C 200W 4Pin single ended		200	70	1,2	15	1595	8000	6	auf Anfrage
ALC6310FXX	AL C 310W 4Pin single ended		310	105	2,0	19	1595	8000	6	auf Anfrage
ALC6325FXX	AL C 325W 4Pin single ended		325	125	3,2	28	1595	8000	6	auf Anfrage
ALC6610FXX	AL C 610W 4Pin single ended		610	200	5,0	32	1595	8000	6	auf Anfrage
ALC7300F07	AL C 300W 4Pin single ended spezial	-	300	110	1,5	15	875	16000	-	auf Anfrage



Abbildungen der Sockel

LIH[®]

Bild 1: Sockel G5

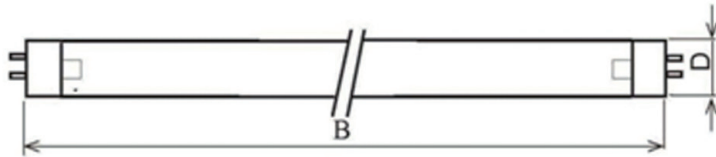
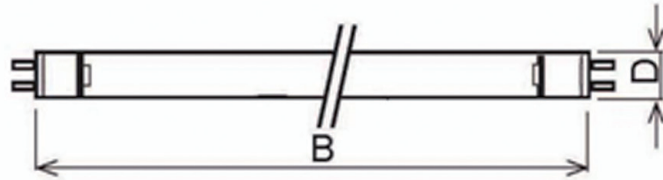


Bild 2: Sockel G13

Bild 3: Sockel 2G11

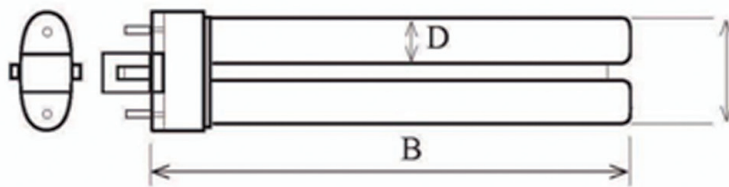
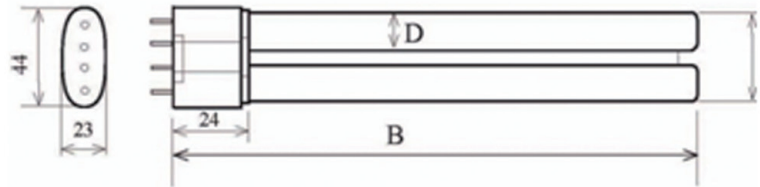


Bild 4: Sockel G23

Bild 5: Sockel 2G7

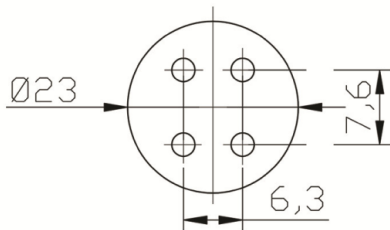
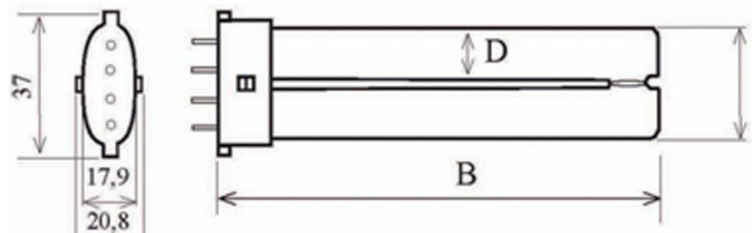


Bild 6: Sockel G10q